

RACING WHEEL APEX

pro PlayStation®4 / PlayStation®3

NÁVOD K POUŽITÍ

Platforma

PlayStation®4 / PlayStation®3.

* Kompatibilita s PC nebyla schválena ani ověřena společností Sony Interactive Entertainment Europe.

CZ

Berte prosím v potaz, že následující informace platí pro systémy PlayStation®4 a PlayStation®3.
Pro více informací si prosím přečtěte manuály pro systémy PlayStation®4 a PlayStation®3.

Obsah balení



Volant



Pedály



Přísavky



Držák



Šroub



Návod k použití

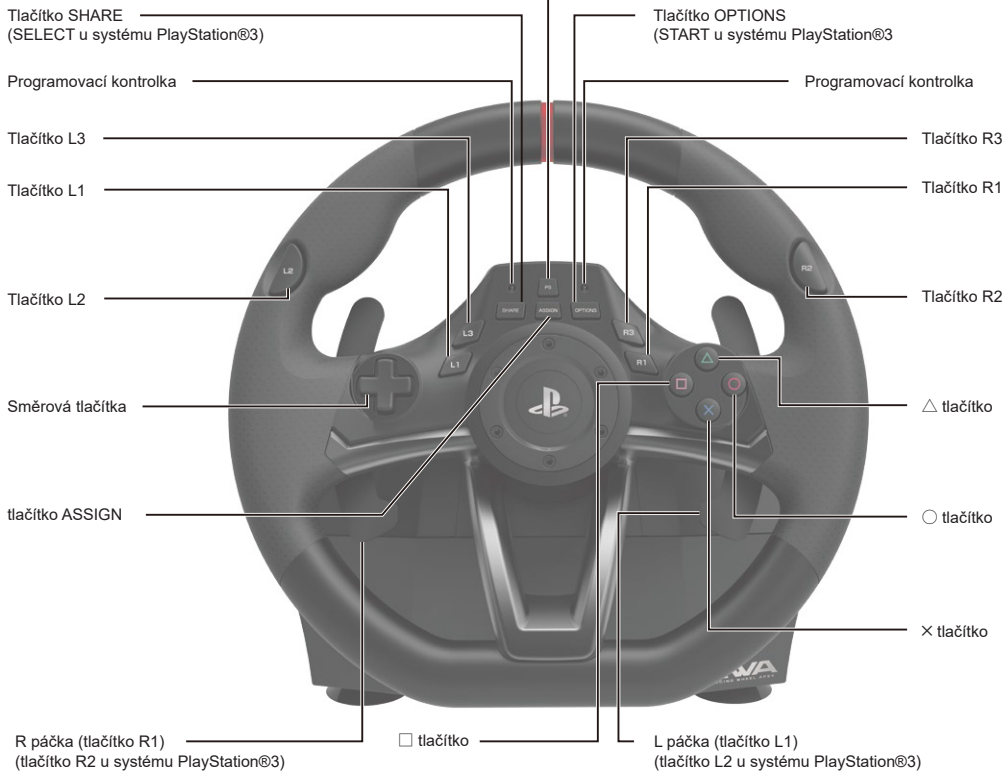
Volant (pohled zepředu)

tlačítko PS

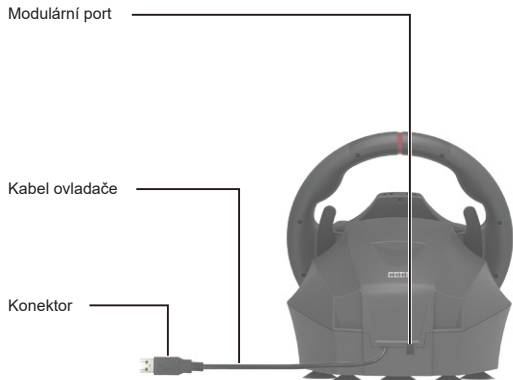
* Stejná funkce jako tlačítko PS. (Nezapne systém PlayStation(R)4/PlayStation(R)3, pokud je vypnutý.)

* U systému PlayStation(R)4 není možné prostřednictvím tlačítka PS systém probudit z módu spánku.

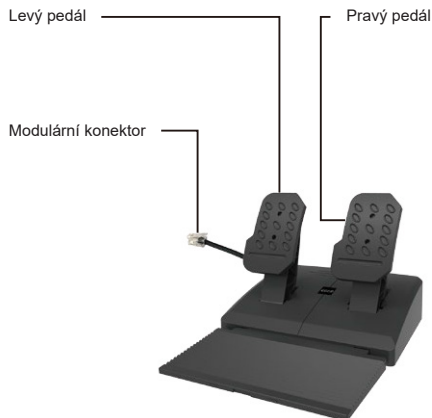
* Prosim nemačkejte tlačítko PS, když se systém PlayStation(R)4 probouzí z módu spánku.



Volant (pohled zezadu)



Pedály



■ Funkce výběru platformy

CZ Přepínač platformy přepíná mezi kompatibilitou pro systém PlayStation®4 a PlayStation®3. Než ovladač zapojíte, přesuňte přepínač do pozice zvolené platformy.

Pro připojení k systému PlayStation®4_Normal.



Pro připojení k systému PlayStation®4_mód řízení.



Pro připojení k systému PlayStation®3.



Mód řízení

Funguje pouze, pokud je ovladač připojený k systému PlayStation®4.

Funguje pouze u titulů, které funkci módu řízení podporují.

Mód řízení vám poskytne realističtější zážitek ze hry.

1. Ujistěte se, že je přepínač platformy nastavený na pozici "4" a zapněte přepínač módu.

2. Zapojte USB kabel do systému PlayStation®4.

(V základním nastavení funguje levá páčka jako tlačítko L2, pravá jako tlačítko R2, levý pedál jako tlačítko □ a pravý pedál jako tlačítko X.)

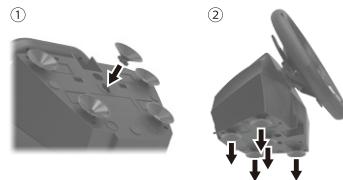
■ Upevnění

Volant

Možnost 1: přísavky

1. Setřete ze stolu veškerý prach a nečistoty a pak ovladač připevněte pomocí pěti přísavek.
2. Při instalaci připevněte přísavky ke spodku volantu.

Možnost 1



Možnost 2: držák

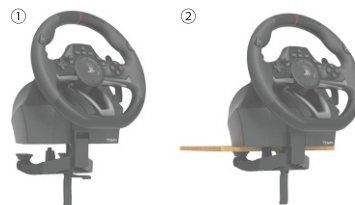
1. Zasuňte šroub do spodku volantu.
2. S pomocí držáku volant připevněte na plochý, pevný povrch (např. stůl).

* Nekombinujte spolu obě metody, protože by se přísavky mohly poškodit.

* Nepřipevňujte volant k nábytku vyrobenému ze skla nebo jiného křehkého materiálu.

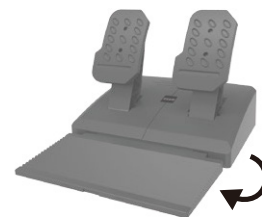
* Volant z povrchu snímejte opatrně, aby nedošlo k poškození nábytku nebo produktu.

Možnost 2



Pedály

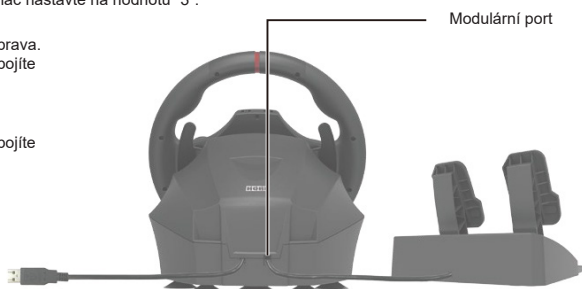
Položte pedály na rovný povrch.



■ Jak připojit

CZ

1. Připojte modulární konektor pedálů k modulárnímu portu volantu.
* Produkt je možné používat i bez pedálů.
2. Zasuňte USB kabel volantu do USB portu systému PlayStation®4 nebo PlayStation®3.
* Při zapojování do systému PlayStation®4 se prosím ujistěte, že je přepínač platformy nastavený na hodnotu "4" a při zapojování do systému PlayStation®3 přepínač nastavte na hodnotu "3".
3. Otočte jednou volantem do maximální otáčivé pozice doleva i doprava.
* Tento postup prosím opakujte pokaždé, když ovladač znovu připojíte nebo restartujete systém PlayStation®4 nebo PlayStation®3.
4. Sešlápněte jednou plně pravý i levý pedál.* Nyní můžete hrát!
* Tento postup prosím opakujte pokaždé, když ovladač znovu připojíte nebo restartujete systém PlayStation®4 nebo PlayStation®3.



■ Mód rychlého otáčení

CZ Snižte maximální rozsah volantu z 270 na 180 stupňů, abyste mohli zatáčet rychleji.

Pro zapnutí podržte tlačítko ASSIGN a zároveň stiskněte R2. (270° → 180°)

* Kontrolka Assign (vlevo) se na tři sekundy rozsvítí modře.

Pro vypnutí podržte tlačítko ASSIGN a zároveň stiskněte L2. (180° → 270°)

* Kontrolka Assign (vlevo) se na tři sekundy rozsvítí zeleně.

■ Nastavitelná citlivost

CZ Citlivost volantu je možné nastavit na sedm úrovní.

Barva programovací kontrolky (vlevo) se bude podle stávající úrovně citlivosti měnit.

Volant

Návod k nastavení

1. Stiskněte a podržte tlačítko ASSIGN po dobu tří sekund.

→ Programovací kontrolka (vpravo) se rozsvítí.

2. Stiskněte tlačítko OPTIONS.

→ Programovací kontrolka (vpravo) začne blikat.

3. Přešuněte přepínač funkce směrovacích tlačítek do pozice "RS".

→ Programovací kontrolka (vlevo) bude měnit barvu podle zvoleného úhlu.

4. Úroveň citlivosti zvýšíte / snížíte stisknutím směrového tlačítka nahoru/dolů.

→ Programovací kontrolka (vlevo) zhasne.
Programovací kontrolka (vpravo) zhasne.

5. Stiskněte tlačítko ASSIGN.

* Během kroků 2~4 budete moci zadávat příkazy pouze pomocí volantu a pedálů.

Zadávání příkazů pomocí tlačítek na ovladači bude zakázáno.

* Nastavení ovladače zůstane uložené i po odpojení USB kabelu.

Pedály

Návod k nastavení

1. Stiskněte a podržte tlačítko ASSIGN po dobu tří sekund.

→ Programovací kontrolka (vpravo) se rozsvítí.

2. Sešlápněte pedál, který chcete nastavit, po dobu tří sekund.

→ Programovací kontrolka (vpravo) začne blikat.

3. Úroveň citlivosti zvýšíte / snížíte stisknutím směrového tlačítka nahoru / dolů.

→ Programovací kontrolka (vlevo) zhasne.
Programovací kontrolka (vpravo) zhasne.

4. Stiskněte tlačítko ASSIGN.

* Během kroků 2~4 budete moci zadávat příkazy pouze pomocí volantu a pedálů.

Zadávání příkazů pomocí tlačítek na ovladači bude zakázáno.

* Nastavení ovladače zůstane uložené i po odpojení USB kabelu.

Postupné (pro udržení směru)

Neutrální

Citlivé (pro snazší otáčení)

	1	2	3	4	5	6	7
Barva kontrolky	Zelená	Žlutá	Červená	Fialová	Modrá	Světlemodrá	Bílá

■ Nastavitelná "mrtvá zóna"

CZ Mrtvá zóna vycentrovaného volantu se dá nastavit na sedm úrovní.

Programovací kontrolka (vlevo) změní barvu podle zvolené úrovně mrtvé zóny.

Návod k nastavení

1. Stiskněte a podržte tlačítko ASSIGN po dobu tří sekund.

→ Programovací kontrolka (vpravo) se rozsvítí.

2. Stiskněte tlačítko OPTIONS.

→ Programovací kontrolka (vpravo) začne blikat.

3. Přešuněte přepínač funkce směrovacích tlačítek do pozice "LS".

→ Programovací kontrolka (vlevo) bude měnit barvu podle zvoleného úhlu.

4. Úroveň mrtvé zóny zvýšíte / snížíte stisknutím směrového tlačítka nahoru / dolů.

→ Programovací kontrolka (vlevo) zhasne.
Programovací kontrolka (vpravo) zhasne.

5. Stiskněte tlačítko ASSIGN.

* Během kroků 2~4 budete moci zadávat příkazy pouze pomocí volantu a pedálů.

Zadávání příkazů pomocí tlačítek na ovladači bude zakázáno.

* Nastavení ovladače zůstane uložené i po odpojení USB kabelu.

Širší

Neutrální

Užší

	1	2	3	4	5	6	7
Barva kontrolky	Zelená	Žlutá	Červená	Fialová	Modrá	Světlemodrá	Bílá

■ Jak resetovat vše · Mód rychlého otáčení · Nastavení mrtvé zóny · Nastavení linearity

CZ Slouží k návratu všech následujících funkcí do základního nastavení: mód rychlého otáčení · nastavení mrtvé zóny · nastavení linearity

Návod k nastavení

1. Stiskněte a podržte tlačítko ASSIGN po dobu tří sekund. → Programovací kontrolka (vpravo) se rozsvítí.
2. Stiskněte tlačítko SHARE. → Programovací kontrolka (vlevo/vpravo) zhasne.
(Kontrolka ASSIGN se při konfigurování tlačítek rozsvítí červeně.)
Po výstupu z módu rychlého otáčení se maximální úhel volantu nastaví na 270°.
Hodnota mrtvé zóny a linearity bude nastavena na "4".

Pokud po provedení prvního kroku neprovedete krok druhý, kontrolka ASSIGN se po uplynutí čtyř sekund vypne a mód konfigurace tlačítek se automaticky ukončí.

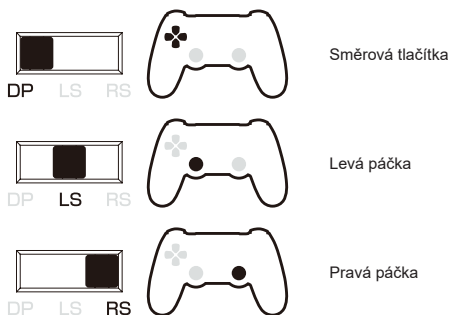
■ Přepínač ovládání směrových tlačítek

CZ Funkce směrových tlačítek může být přiřazena buď levé páčce, pravé páčce, nebo směrovým tlačítkům.

Funkce přiřazení vstupu směrových tlačítek tohoto produktu nemusí fungovat se všemi druhy softwaru.

* Prosim poradte se s manuálem daného softwaru.

Produkt nepodporuje analogový mód.



■ Mód přiřazení

CZ Tlačítka L2, R2, pravá páčka, levá páčka a levý a pravý pedál se dají přemapovat pomocí funkce programovacího tlačítka.

Návod k nastavení

1. Stiskněte a podržte tlačítko ASSIGN po dobu tří sekund. → Programovací kontrolka (vpravo) se rozsvítí.
2. Stiskněte jedno ze šesti přeprogramovatelných tlačítek, které chcete změnit. → Programovací kontrolka (vpravo) začne blikat.
3. Stiskněte tlačítko, které se má překonfigurovat. → Programovací kontrolka (vpravo) zhasne.
Programovací kontrolka (vlevo) se rozsvítí.

* Po čtyřech sekundách nečinnosti mezi jednotlivými kroky programovací kontrolka (zelená) zhasne a programovací mód bude ukončen.

* Během druhého kroku bude zakázáno zadávání příkazů na ovladači k systému PlayStation(R)4.

* Jakmile se programovací kontrolka (červená) rozsvítí, znamená to, že bylo jedno z tlačítek překonfigurováno, a nezhasne, dokud opět nebude konfigurace tlačítek v základním nastavení.

* Následující tlačítka se dají překonfigurovat: ○, ×, △, □, L1, L2, L3, R1, R2 a R3

* Pokud chcete některé z tlačítek zakázat, stiskněte a podržte během třetího kroku po dobu tří sekund to samé tlačítko, které jste stiskli v rámci druhého kroku.

* Pokud během třetího kroku zmáčknete více tlačítek, pouze poslední z nich bude nakonfigurováno.

* Nastavení ovladače zůstane uloženo i po odpojení USB kabelu.

CZ Dráty nesmějí být zasunuty do elektrických zásuvek.
Ponechejte si obal, který obsahuje důležité informace.

INFORMACE TÝKAJÍCÍ SE LIKVIDACE PRODUKTU

Pokud tento symbol uvidíte na některém z vašich elektronických produktů, baterií nebo balení, znamená to, že by daný produkt v rámci Evropy neměl být vyhozen do běžného domácího odpadu. Pro zajištění správného zpracování odpadu z produktu a baterií prosím zlikvidujte tento produkt v souladu s příslušnými pravidly či požadavky pro likvidaci elektronických zařízení a baterií ve vaší zemi. Pomůžete tak zachování přírodních zdrojů a zlepšení standardů ochrany prostředí. Platí pouze pro státy EU.



"PS", "Playstation", "PS3" a "△○×□" jsou registrované obchodní značky Sony Computer Entertainment Inc.
Taktéž "PS4" je obchodní značka stejné společnosti. Veškerá práva vyhrazena.

Designed by HORI in Japan



Manufactured by HORI
Made in China

HORI